

armor



TH 850 優質地鉸鏈，二段式調整速度

規格說明:

- @ TH 860 系列地鉸鏈為符合美國U.L及台灣CNS標準之高級產品，配有各中心及偏心型附件，可適用於各型鋁門，木門，鐵門及玻璃門。
- @ 超薄型之地鉸鏈(厚度40mm)，有輕、中、重及超重型可供選擇。
- @ 採用高級之液壓油，有自我潤滑效果，速度穩定，經久耐用，是一多功能之高級地鉸鏈。
- @ 提供省時之施工及樓層之安全。
- @ 特殊設計之調整結構，即使是「偏心附件」之按裝法，也可於安裝後輕易調整門中心度及水平度。
- @ 標準型最大門重至180kgs，最大門開角度大約130°，另有90°駐持功能及105°駐持功能可供選購。
- @ 與世界名牌同型，可為市場替換，及成本之節省。
- @ 另有可換式凸輪設計之機型，凸輪頭可依客戶需求選配。

型號 / 規格一覽表

型號力量	TH 852	TH 853	TH 854	TH 855
適用門寬 (m/m)	950	1050	1250	1300
可達門重	70kg	110kg	130kg	180kg
駐持適用門(雙開或單開門)	可	可	可	可
關門速度調整閥	可	可	可	可
機械式 Back-Check 功能	可	可	可	可
駐持功能角度	90°	可選	可選	可選
	105°	可選	可選	可選
無駐持功能	可選	可選	可選	可選
水泥盒				
長 X 寬 X 高	306 X 108 X 40			

關門速度調整

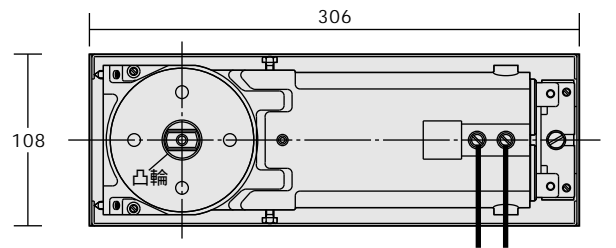
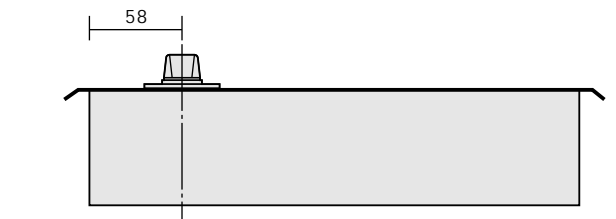
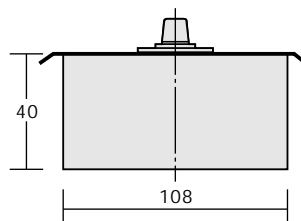
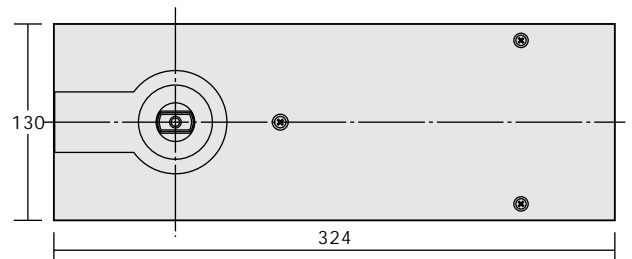
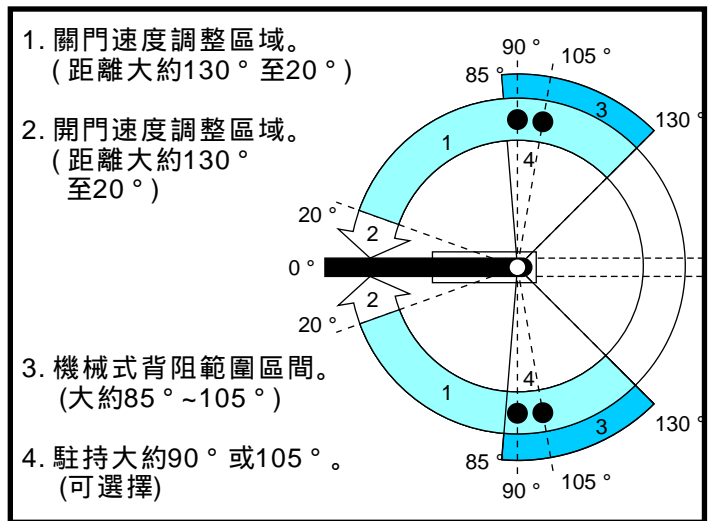
- (2) 調速螺絲向右旋轉時，關門速度變慢。
 - (1) 調速螺絲向左旋轉時，關門速度變快。
- 建議關門速度在15°，90°至15°時略快，在15°至0°時儘量放慢，以門能充份密閉為準，防止門速過快造成門與門框撞擊產生噪音和門鎖損壞等不良因素。

背阻功能(BC)

開門時便會產生阻力，避免門鎖及關門器撞擊牆壁造成損壞。

駐持功能(Hold-Open)

停駐功能設計可將門停滯在90°或105°以便於搬運貨物人員穿越。

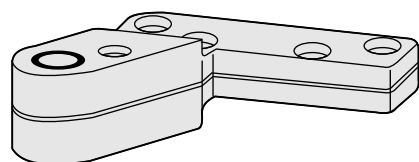


1.一速調整閥

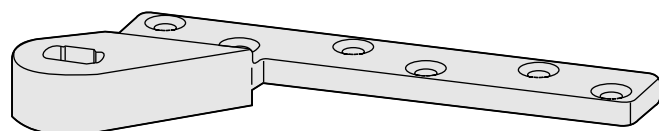
2.二速調整閥

注意：在調整調速螺絲時，注意勿將調整螺絲向左旋轉至脫落，造成本體液壓油外漏使功能喪失，如此情況本公司恕不負責。

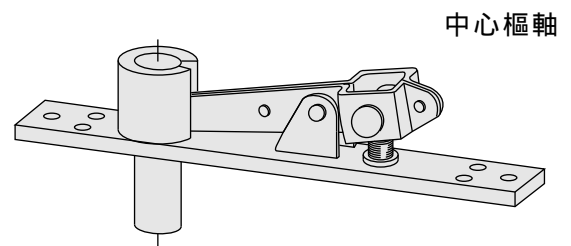
特殊選擇



偏心樞軸組成



偏心搖臂



中心樞軸



亨國股份有限公司
昆山亨國精機工業有限公司

亨國廠：台灣桃園市大溪區仁善里8鄰仁德五街136號

TEL：03-3802101 FAX：03-380-2123

昆山廠：中國江蘇省昆山市鹿城路388號

TEL：86-512-86186625 FAX：86-512-57570392