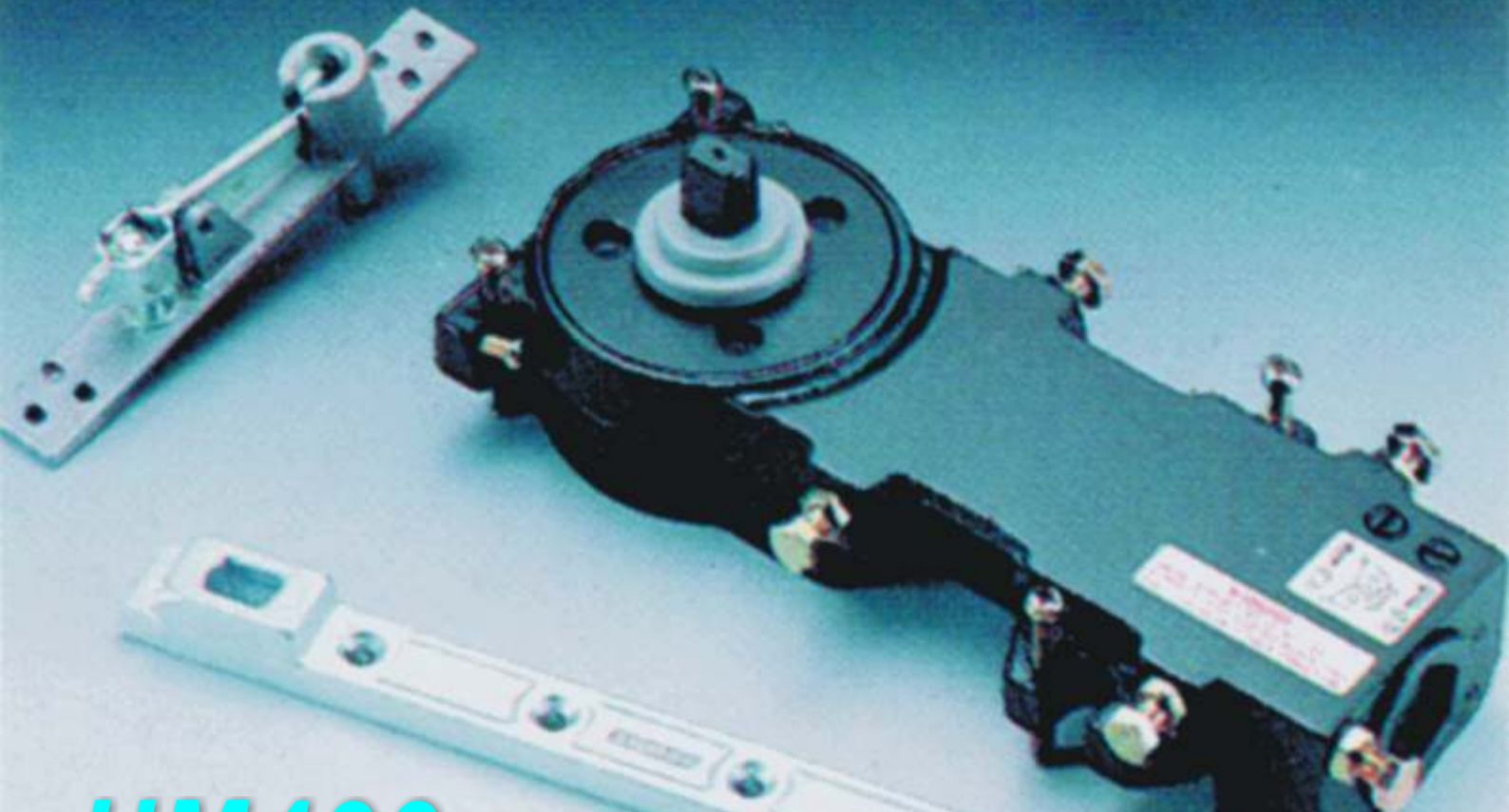


armor



HM400 高品質地鉸鏈，二段式調整速度

規格說明:

- @HM400 系列地鉸鏈為符合美國UL及台灣CNS標準之高級產品，配有各中心及偏心型附件，可適用於各型鋁門，木門，鐵門及玻璃門。
- @二個獨立功能之調速閥，可分別精確控制 130° -15° 及 15° -0° 之關門速度。
- @簡易之調整裝置，在門裝上後可輕鬆地任意調整門間隙，達到最平順之關門效果。
- @採用高級之液壓油，有自我潤滑效果，速度穩定，經久耐用。
- @標準型可承受最大門寬至1200mm，最大門重至150kgs.(另有較輕之機型可供選購)，標準之90° 駐持功能。(另有無駐持之機型可供選購)
- @可與"玻璃夾角"搭配使用安裝無框玻璃門。
(軸心 尺寸及適用之"玻璃夾角"廠牌可洽經銷商)
- @另有可換式凸輪設計之機型，可依客戶需求選配凸輪頭。

型號 / 規格一覽表

型號力量	HM403	HM402
關門力量 Nm	28	18
可達門寬	941mm	可
	1200mm	可
駐持適用門(雙開或單開門)	可	可
關門速度調整閥	可	可
機械式 Back-Check 功能	可	可
駐持功能角度	90°	可選
	105°	可選
可達門重	150kgs	
水泥盒		

長X寬X高

283 X 131 X50 or 65

可調整性

關門速度調整

(2) 調速螺絲向右旋轉時，關門速度變慢。

(1) 調速螺絲向左旋轉時，關門速度變快。

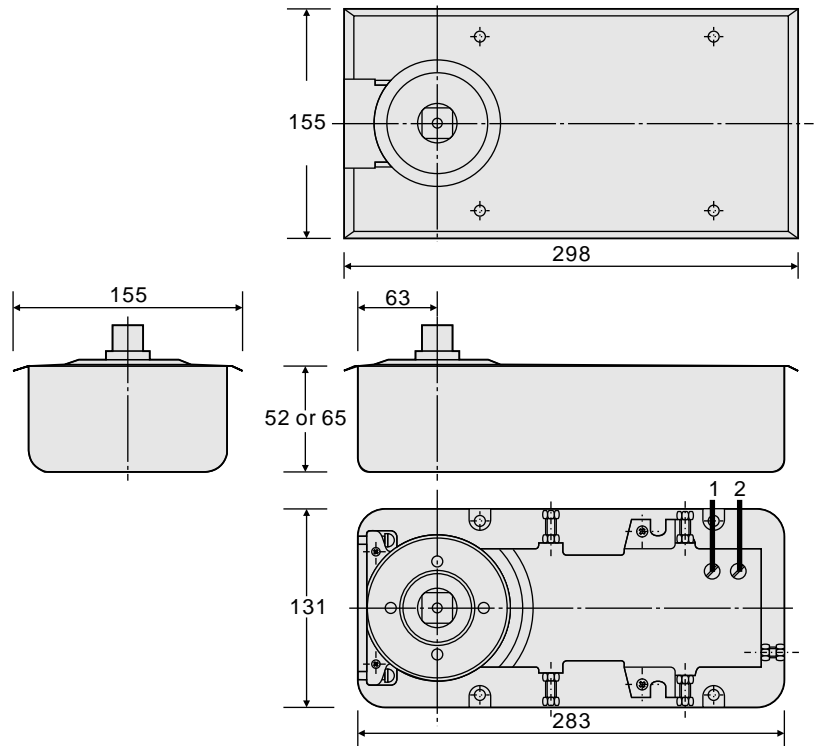
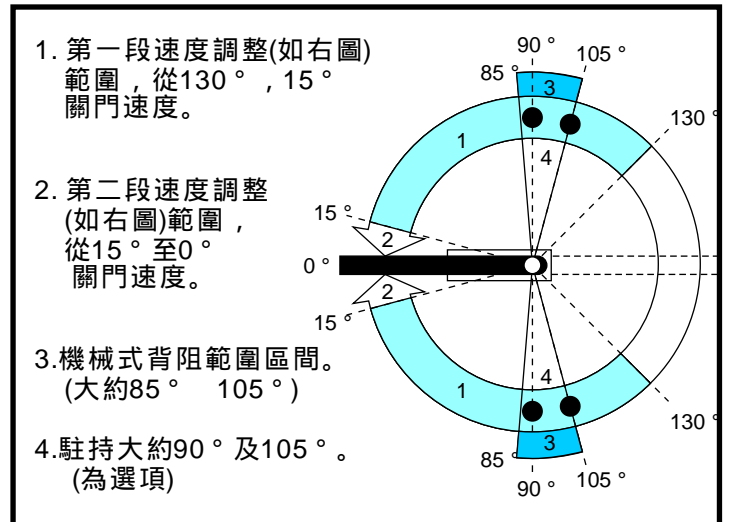
建議關門速度在15°、90°至15°時略快，在15°至0°時儘量放慢，以門能充份密閉為準，防止門速過快造成門與門框撞擊產生噪音和門鎖損壞等不良因素。

背阻功能(BC)

開門時便會產生阻力，避免門鎖及關門器撞擊牆壁造成損壞。

駐持功能(Hold-Open)

停駐功能設計可將門停滯在90°或105°以便於搬運貨物人員穿越。

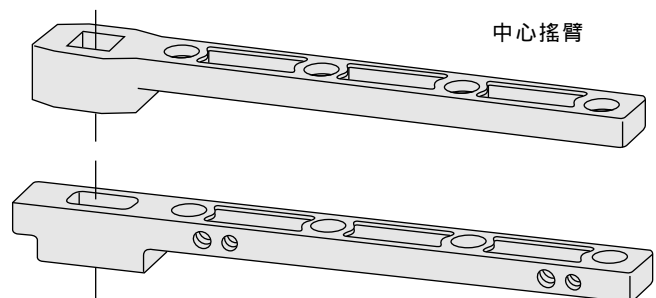
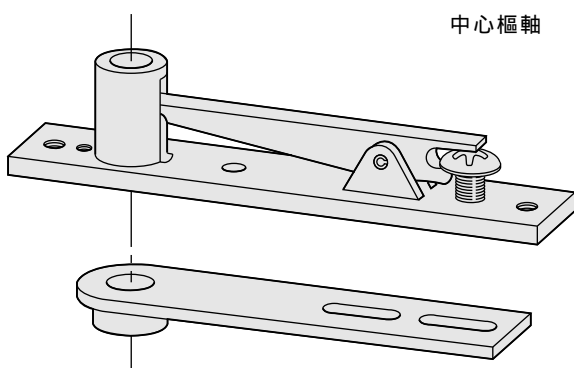


1.一速調整閥

2.二速調整閥

注意：在調整調速螺絲時，注意勿將調整螺絲向左旋轉至脫落，造成本體液壓油外漏使功能喪失，如此情況本公司恕不負責。

特殊選擇



亨國股份有限公司
 昆山亨國精機工業有限公司

亨國廠：台灣桃園市大溪區仁善里8鄰仁德五街136號

TEL：03-3802101 FAX：03-380-2123

昆山廠：中國江蘇省昆山市鹿城路388號

TEL：86-512-86186625 FAX：86-512-57570392